

Sie sind hier: www.weis-gruppe.eu / [4: Licht High Power LED](#) / [4.1: Produkte](#) / [4.1.5: HED-Hallenleuchten](#)



EINSATZGEBIETE Innen- und Außenraum

- Reit-, Sporthallen
- Sportplatz-, Stationbeleuchtung
- Theaterbeleuchtung
- Parkhausbeleuchtung
- Tunnelbeleuchtung
- Objektbeleuchtung
- Industriehallen- und Werkstattbeleuchtung

Unsere **HED-Hallenleuchten/Fluter** eignen sich optimal zur Beleuchtung von Hallen sowie Plätzen und überzeugen durch Vielfalt, Wirtschaftlichkeit und Funktionalität. So kommt die HED-Technik ganz ohne UV- und Infrarot-Strahlung und mit einer sehr geringen Wärmeentwicklung aus.

HED-Hallenleuchte/Fluter: SD48

Produktbeschreibung

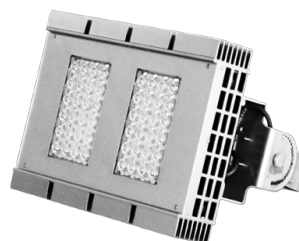
Aufbau: Metallgehäuse inkl.
Leuchtmittel und Befestigungsmaterial

Verbrauch: 50 [Watt](#)

Lebensdauer: > 50.000 Stunden

Schutzklasse: IP65

Lumen: 4.300 lm Tageslichtweiß 3.655 lm Warmweiß



[Download Datenblatt SD48](#)

Lichtfarbe	Leistung	Dimmbar	EAN-Nummer
Tageslichtweiß	50 Watt	Nein	426010233 489 2
Warmweiß	50 Watt	Nein	426010233 490 8

HED-Hallenleuchte/Fluter: SD96

Produktbeschreibung

Aufbau:	Metallgehäuse inkl. Leuchtmittel und Befestigungsmaterial
Verbrauch:	100 Watt
Lebensdauer:	> 50.000 Stunden
Schutzklasse:	IP65
Lumen:	9.400 lm Tageslichtweiß



 [Download Datenblatt SD96](#)

Lichtfarbe	Leistung	Dimmbar	EAN-Nummer
Tageslichtweiß	100 Watt	Nein	426010233 491 5
Warmweiß	100 Watt	Nein	426010233 492 2

EINSATZGEBIETE Innen- und Außenraum

- Parkhausbeleuchtung
- Tunnelbeleuchtung
- Industriehallen- und Werkstattbeleuchtung

Die **HED-Hallenlampen** dienen als Ersatz für alte Quecksilberdampf-Hochdrucklampen (HQL) und sind ideal für alle Bereiche, die eine helle Ausleuchtung erfordern.

HED-Hallen-/Straßenlampe: SP90

Produktbeschreibung

Sockel:	E40
Verbrauch:	28 Watt
Lebensdauer:	> 50.000 Stunden
Schutzklasse:	IP60
Lumen:	2.427 lm



 [Download Datenblatt SP90](#)

Lichtfarbe	Sockel	Leistung	Dimmbar	EAN-Nummer
Tageslichtweiß	E40	28 Watt	Nein	426010233 494 6
Warmweiß	E40	28 Watt	Nein	426010233 507 3

HED-Hallen-/Straßenlampe: SLA-30/60

Produktbeschreibung

Sockel: E27, E40
 Verbrauch: 30, 60 Watt
 Lebensdauer: > 50.000 Stunden
 Schutzklasse: IP 40
 Lumen: 30 Watt: 3.000 lm 60 Watt:
 5.800 lm



[Download Datenblatt SLA-30](#)
[Download Datenblatt SLA-60](#)

Lichtfarbe	Sockel	Leistung	Dimmbar	EAN-Nummer
Tageslichtweiß	E27	30 Watt	Nein	426010233 531 4
Warmweiß	E27	30 Watt	Nein	426010233 514 1
Tageslichtweiß	E40	30 Watt	Nein	426010233 515 8
Warmweiß	E40	30 Watt	Nein	426010233 516 5
Tageslichtweiß	E27	60 Watt	Nein	426010233 510 1
Warmweiß	E27	60 Watt	Nein	426010233 531 8
Tageslichtweiß	E40	60 Watt	Nein	426010233 532 5
Warmweiß	E40	60 Watt	Nein	426010233 533 2