

HED-Spot-Leuchte: SP-Prismatik (SP-MR16)

Produktbezeichnung

SP-MR16

EAN-Nummer

Tageslichtweiß: 426010233 **420 5** (GU10)*

Warmweiß: 426010233 **421 2** (GU10)*

*inkl. 100-240VAC Adapter

426010233 **332 1** (MR16)

426010233 **333 8** (MR16)

Produkteigenschaften

- ✓ **Energiesparend:** Stromverbrauch gegenüber herkömmlichen Lampen bis zu 80% reduziert
- ✓ sehr geringe Verlustleistung, niedrige Wärmeentwicklung - bis zu 90%
- ✓ keine statische Aufladung und keine UV-Strahlung
- ✓ klare Farbwiedergabe
- ✓ deutlich höhere Lebensdauer gegenüber herkömmlichen Leuchtmitteln
- ✓ stoß- und vibrationsfest

Einsatzgebiete

- Innen- und Außenbeleuchtung
- » Gastronomie- und Hotelbeleuchtung
 - » Museumbeleuchtung
 - » Ladenbeleuchtung
 - » Heimbeleuchtung
 - » Bürobeleuchtung
 - » Objektbeleuchtung
 - » Vitrinenausleuchtung

Technische Details

Leistung	3 Watt
Spannungsbereich	12/24 V DC, 100-240 V AC m. Adapter
Abmessungen	50x45 mm (LxB)
Sockel	GU10, MR16
Gewicht	0,3 kg
Lebensdauer	50.000 Stunden
Zertifikate	CE

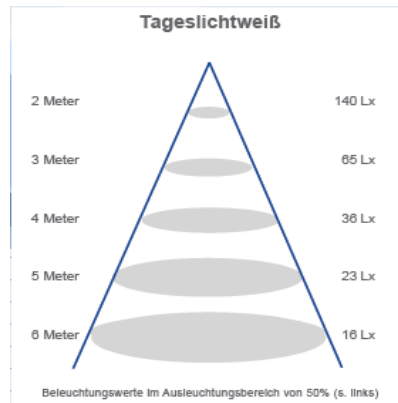


Beleuchtungswerte

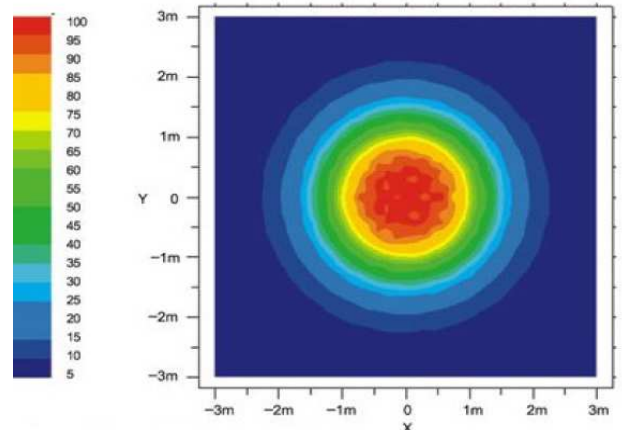
Lumen [lm]	Lichtfarbe
170	Tageslichtweiß
130	Warmweiß

Abstrahlwinkel

30°



Ausleuchtung



Technische Änderungen und Irrtümer vorbehalten.